



**ANSA**  
**ELECTROCONSTRUCCIONES**



# ANSA S.A. DE C.V.

## ELECTROCONSTRUCCIONES

¡Construimos el presente para iluminar el futuro!

**P**or medio de la presente, nos permitimos saludarlo y a su vez presentar nuestra empresa, **Electroconstrucciones ANSA S.A. de C.V.**, la cual fue creada con el objetivo de ofrecer servicios de construcción de obra eléctrica y civil al sector comercial, industrial y diversos.

Electroconstrucciones ANSA está dedicada a brindar servicios integrales de construcción y mantenimiento a los campos de obra eléctrica y civil. El personal administrativo, técnico, de control de obra y proyectos, mismos que integran a la empresa ha ejecutado actividades con distintas empresas de la región, tanto del sector público como del privado. De tal manera que cuentan con amplia experiencia en las áreas antes mencionadas. Además manifestamos el firme compromiso de aportar nuestra capacidad técnica y profesional, garantizando la ejecución de obras asignadas, todo bajo los lineamientos y normativas vigentes de su dependencia.

Nuestro personal de construcción trabajara principalmente bajo los lineamientos de la norma *NOM-001-SEDE-2012* de instalaciones eléctricas y las normas de CFE vigentes y aplicables al proyecto. Aunado a lo anterior, nuestro personal se comportará de manera seria y honrada.

Sin más en lo particular quedamos de usted dándole las gracias anticipadas a las atenciones proporcionadas a nuestro grupo de trabajo a la cual su servidor representa legalmente.





# ANSA S.A. DE C.V.

## ELECTROCONSTRUCCIONES

¡Construimos el presente para iluminar el futuro!

## DATOS DE CONTACTO

Coatzacoalcos, Veracruz, México.

### CONTACTO

### TELÉFONO DE OFICINA.

•01 (921) 225 80 71

### CORREOS ELECTRÓNICOS.

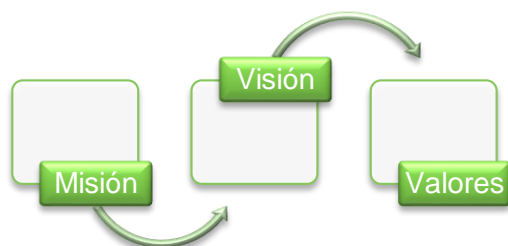
- pedro\_savinon@electroansa.com.mx
- aldahir\_savinon@electroansa.com.mx
- jaflet@electroansa.com.mx
- contacto@electroansa.com.mx

### SITIO WEB.

•www.electroansa.com.mx

## ACERCA DE NOSOTROS

Iniciando operaciones en 1998 como Construcciones y Suministro Universales. En 2006 como Electro Construcciones del Golfo S.A. de C.V. Y recientemente como Electroconstrucciones ANSA S.A. DE C.V., siendo una empresa dedicada a ofrecer servicios en obras electromecánicas y eléctricas en baja, media y alta tensión.



### Misión

Aportar nuestra capacidad técnica y profesional, garantizando con ello el desarrollo y ejecución de nuestras obra bajo los lineamientos y normativos vigentes al ramo eléctrico.



# ANSA S.A. DE C.V.

## ELECTROCONSTRUCCIONES

¡Construimos el presente para iluminar el futuro!

### Visión

Ser la empresa líder en brindar servicios integrales de construcción y mantenimiento a los campos de obra electromecánica.

### Valores

- **Compromiso.** Actitud que nos permite atender a nuestros clientes con profesionalismo y seriedad.
- **Calidad.** Característica que nos distingue por cumplir con nuestras obras acorde a lineamientos y normas de calidad.
- **Responsabilidad.** Calidad que nos distingue por cumplir con los tiempos de entrega de los proyectos.
- **Confianza.** Mantener nuestro compromiso de aportar nuestras capacidades técnicas garantizando la ejecución de las obras correctamente.
- **Experiencia:** Contamos con una amplia cartera de clientes y obras que avalan nuestra experiencia.

## Servicios ANSA

Electroconstrucciones ANSA ofrece servicios en obra eléctrica y electromecánica en diversas modalidades, tales como:

### Construcción

- Instalaciones eléctricas en alta, media y baja tensión.
  - Transiciones aéreo-subterráneas en media tensión.
  - Líneas aéreas para transformadores.
  - Líneas eléctricas subterráneas
  - Conexión subterránea de transformadores.
  - Electrificación Rural y Urbana.
- Sistema de tierra para equipos de potencia, de comunicación y de cómputo.
- Modificación de equipos en instalaciones existentes.
- Sistemas Apartarrayos.

### Mantenimiento

- Preventivo y correctivo a subestaciones, transformadores, tableros e interruptores.
  - Limpieza de terminales, conexiones y elementos de fijación.
  - Sistema de tierras, electrodos, cables y conexiones.
  - Nivel de aceite, apartarrayos, barra de tierras, conexiones e interruptores termomagnéticos.
- Subestación eléctrica primaria, compacta y encapsulada.
- Transformadores de distribución y potencia.
- Tableros de distribución HCB, VCB, LVME, CCM, Panel, Metal Clad.



# ANSA S.A. DE C.V.

## ELECTROCONSTRUCCIONES

¡Construimos el presente para iluminar el futuro!

### Pruebas eléctricas de

- Aislamiento.
- Resistencia de contacto.
- Factor de potencia.
- Pruebas VLF (Very Low Frequency).
- Operación mecánica o eléctrica.

### Comercialización de material eléctrico

Comercializamos materiales para construcción eléctrica y civil en baja, media y alta tensión.



### Ingeniería

- Estudio de corto circuito.



# ANSA S.A. DE C.V. ELECTROCONSTRUCCIONES

¡Construimos el presente para iluminar el futuro!

- Estudios de coordinación de protecciones y de aislamiento.
- Estudios de sistemas de tierra, de calidad de energía, del factor de potencia.
- Estudios del sistema de control y protección en baja, media y alta tensión.
- Proyecto de instalaciones eléctricas en baja, media y alta tensión.

## Trámites ante Dependencia Suministradora del Servicio (CFE)

Realizamos los trámites ante la Dependencia Suministradora del Servicio de Energía Eléctrica (CFE, CENACE o diversas), con la finalidad de que esta cumpla con las normativas vigentes. De esta manera se asegura la aprobación del proyecto, desarrollo y liberación de la obra para su posterior energización por parte de dicha dependencia.



Formulario de solicitud de estudio de coordinación de protecciones y de aislamiento. Incluye campos para datos personales, datos de la obra, y detalles del proyecto.

Formulario de solicitud de estudio de sistemas de tierra, de calidad de energía, del factor de potencia. Incluye campos para datos personales, datos de la obra, y detalles del proyecto.

Formulario de solicitud de estudio del sistema de control y protección en baja, media y alta tensión. Incluye campos para datos personales, datos de la obra, y detalles del proyecto.

Característica	Valor
Carga conectada (kW)	30.148 (1.14)
Carga conectada (kVA)	30.148 (1.14)
Capacidad (kVA)	30.148 (1.14)
Tensión de operación (V)	13.8
Tensión de aislamiento (V)	15.0
Tensión de prueba (V)	15.0
Material de aislamiento	15.0
Material de prueba	15.0
Material de prueba	15.0
Material de prueba	15.0
Material de prueba	15.0

Formulario de solicitud de estudio de instalaciones eléctricas en baja, media y alta tensión. Incluye campos para datos personales, datos de la obra, y detalles del proyecto.



**ANSA S.A. DE C.V.**

**ELECTROCONSTRUCCIONES**

¡Construimos el presente para iluminar el futuro!

## OBRAS EJECUTADAS

**Instalación y mantenimiento de subestaciones eléctricas.**

Obras ejecutadas.





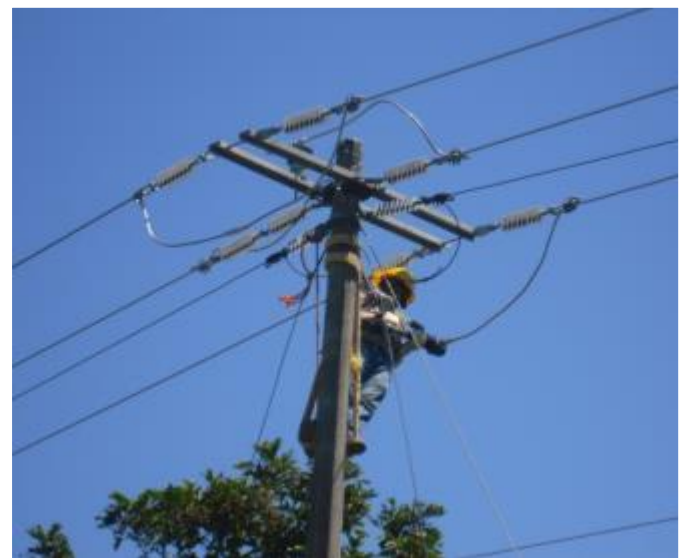
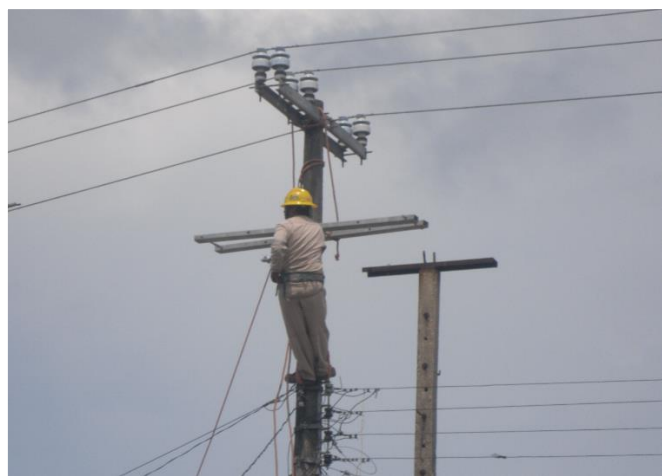
# ANSA S.A. DE C.V.

## ELECTROCONSTRUCCIONES

¡Construimos el presente para iluminar el futuro!

### Construcción de líneas aéreas.

Obras ejecutadas.





# ANSA S.A. DE C.V.

## ELECTROCONSTRUCCIONES

¡Construimos el presente para iluminar el futuro!

### Instalación de conectores múltiples de media tensión.

Barras derivadoras sistema 200 o 600 Amperes

Obras ejecutadas.





# ANSA S.A. DE C.V.

## ELECTROCONSTRUCCIONES

¡Construimos el presente para iluminar el futuro!

### Cableado con conductor XLPE.

Instalación de 1.2 kms., tres fases, calibre 750 KCM.

Obras ejecutadas.





**ANSA S.A. DE C.V.**

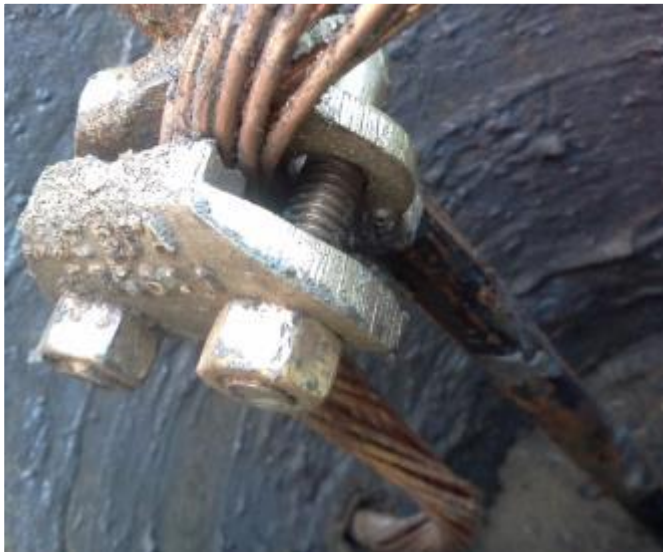
**ELECTROCONSTRUCCIONES**

¡Construimos el presente para iluminar el futuro!

## **Sistema de tierras.**

**Instalación de soldadura exotérmica y de conectores mecánicos.**

Obras ejecutadas.





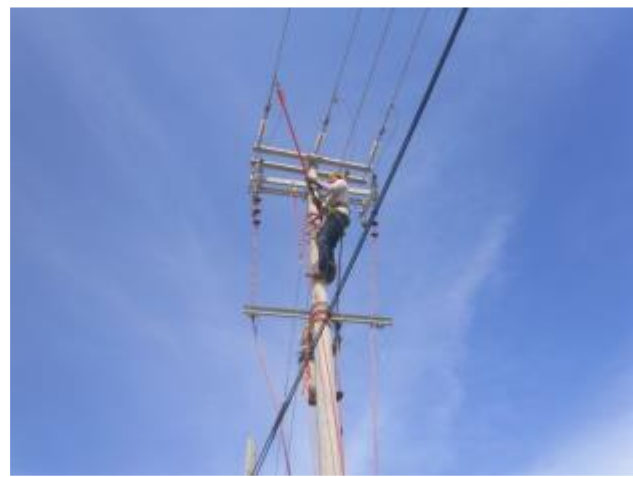
# ANSA S.A. DE C.V.

## ELECTROCONSTRUCCIONES

¡Construimos el presente para iluminar el futuro!

### Instalación de transiciones aéreo subterráneo.

Obras ejecutadas.





# ANSA S.A. DE C.V.

## ELECTROCONSTRUCCIONES

¡Construimos el presente para iluminar el futuro!

### Excavación e instalación de bancos de ductos con tubería PAD.

Obras ejecutadas.





# ANSA S.A. DE C.V.

## ELECTROCONSTRUCCIONES

¡Construimos el presente para iluminar el futuro!

### Mantenimiento a subestaciones y tableros de baja tensión.

Obras ejecutadas.





### Instalación y mantenimiento a transformadores.

Obras ejecutadas.





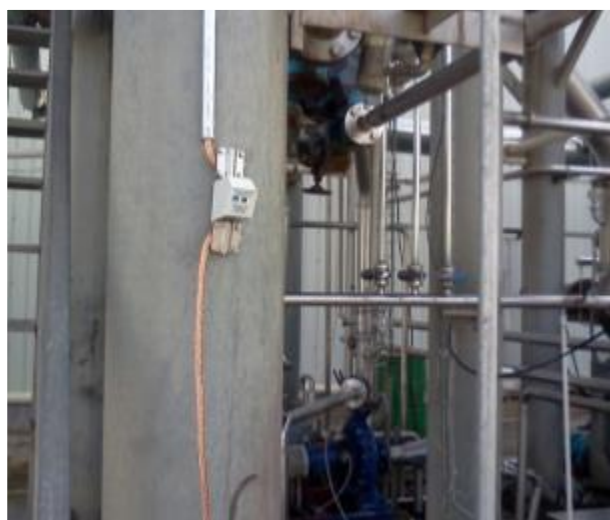
# ANSA S.A. DE C.V.

## ELECTROCONSTRUCCIONES

¡Construimos el presente para iluminar el futuro!

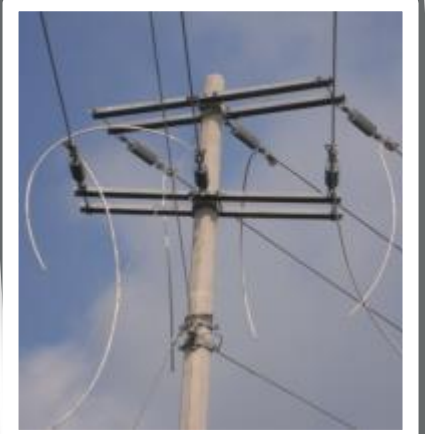
### Instalación de sistema apartarrayos.

Obras ejecutadas.





¡Y mucho más...!





# ANSA S.A. DE C.V.

## ELECTROCONSTRUCCIONES

¡Construimos el presente para iluminar el futuro!

## NUESTROS CLIENTES

Es una satisfacción para nuestros clientes ver concluida su obra. Por eso, su satisfacción es nuestra preocupación. Nuestra amplia experiencia en el mercado nos respalda. Por lo cual, a continuación nos complace presentarle algunos de nuestros clientes, esperando en algún momento usted sea uno de ellos.

### Año 2020

#### **NAISA ACEITERA INDUSTRIAL DE LA SELVA (TAPACHULA, CHIAPAS)** OBRA EN PROCESO

Gestoría y trámites para aprobación del proyecto integral para la obtención de energía eléctrica para una planta procesadora de alimentos, en Tapachula Chiapas.

#### **REHABILITACIÓN DE TRANSFORMADOR DE 225KVA PARA POZO DE BOMBEO LOS CHANGOS 2, EN EL EJIDO CALZADA, CAEV COATZACOALCOS** OBRA EN PROCESO

Gestoría y trámites para aprobación del proyecto integral para la obtención de energía eléctrica para una planta procesadora de alimentos, en Tapachula Chiapas.

### Año 2019

#### **SUMINISTRO E INSTALACIÓN DE MURETE Y ACOMETIDA EN RECICLADORA**

Suministro de murete para el restablecimiento del servicio en recicladora de plásticos y cartones en carretera a Olmecca.

#### **GRUPO LOMA SEIS S.A. DE C.V.**

Verificación del servicio de media tensión para el contrato de servicio de energía eléctrica para bodegas.

#### **GRUPO SERVIFACIL CHINAMECA VERACRUZ**

Suministro e instalación de la red de baja tensión en gasolinera del grupo servifacil en Chinameca Veracruz.



### Año 2018

#### SUMINISTRO E INSTALACIÓN DE SUBESTACIÓN TRIFÁSICA EN MILLANTAN

Suministro e instalación de subestación trifásica de 30 kVA tipo poste para el suministro de las instalaciones de Millanta en la ciudad de Agua Dulce, Veracruz.

#### PRUEBAS Y MANTENIMIENTO A SUBESTACIÓN TRIFÁSICA A BODEGAS DRAGÓN

Pruebas y mantenimiento a subestación de trifásica de 150kVA que alimenta una bodega de fertilizantes.

#### CIRCUITO ALIMENTADOR MARADUNAS Y TANQUE ELEVADO (CASAS GEO VERACRUZ)

Suministro e instalación de infraestructura eléctrica para le regularización y acondicionamiento de la red eléctrica del fraccionamiento Maradunas – Casas GEO Veracruz.

#### GRUPO LOMA SEIS S.A. DE C.V.

Suministro e instalación de un transformador trifásico, tipo pedestal de 45 kVA, para dar energía eléctrica a bodegas de usos múltiples.

### Año 2017

#### TORRES MAYABÁ LUXURY BEACH TOWER (GRUPO ROMA)

Suministro e instalación de infraestructura eléctrica en media tensión para alimentación de dos torres ubicadas en malecón costero en la ciudad de Coatzacoalcos, Veracruz.

#### RESTAURANTE PARAÍSO ESCONDIDO

Suministro e instalación de infraestructura en media tensión con un transformador monofásico de 75 kVA para dos servicios compartidos.

#### HOSPITAL REGIONAL DE ALTA ESPECIALIDAD EN EL SUR DE VERACRUZ

Construcción de circuito permanente para electrificación del Hospital Regional de Alta Especialidad en el Sur de Veracruz.

#### PREDIO COMERCIAL HERIBERTO ROMERO VALSECA

Realización de transición eléctrica sistema 200 amperes aéreo-subterránea monofásica.

#### COLEGIO ANGLO MEXICANO

Servicio de reubicación de dos sistemas eléctricos de media y baja tensión de 75/125 kVA en el Colegio Anglo Mexicano.



# ANSA S.A. DE C.V.

## ELECTROCONSTRUCCIONES

¡Construimos el presente para iluminar el futuro!

### Año 2016

#### FRACC. LA JOLLA DEL MAR

Suministro e instalación de transformador tipo poste de 10 KVA para el suministro de energía eléctrica a las oficinas de La Jolla Residencial.

#### GRUPO FOINBRA (BIMBO)

Transición aérea-subterránea en media tensión para la bodega Coatzacoalcos-Villas del Sur.

#### ADDIDA S. DE R.L. DE C.V

Suministro e instalación de red subterránea (troncal) para la alimentación del proyecto Residencial Cotos de Luna.

#### BODEGAS TALLER ASME

Acometida eléctrica media tensión en red de distribución subterránea en parque tecnológico, para bodegas taller.

#### PARQUE TECNOLÓGICO PUERTO MÉXICO S.A. DE C.V.

Electrificación en media tensión del seccionador a barras, en calle interior del parque tecnológico, ubicado en la ciudad de Coatzacoalcos.

#### LOCALES COMERCIALES HILLMAN

Suministro de energía eléctrica en media tensión para le puesta en marcha del transformador eléctrico de 75 KVA a utilizarse en los locales comerciales ubicados en Boulevard Jhon Spark del municipio de Coatzacoalcos, Ver.

#### GRUPO LOMA SEIS S.A. DE C.V.

Instalación de una subestación tipo pedestal de 150 KVA acero inoxidable (compartida) en Coatzacoalcos.

### Año 2015

#### CONSTRUPAM DE HDO. SA. DE C.V

Acometida eléctrica y colocación de transformador.

#### RENAULT DE COATZACOALCOS

Verificación de instalación eléctrica y trámite ante C.F.E. en la RENAULT ubicada en la Av. Abraham Zabludovsky. Además de construir una red de media tensión para alimentar a RENAULT Coatzacoalcos.

#### GREEN RIVER DEPOT STONE S.A. DE C.V

Instalación de una subestación eléctrica tipo pedestal de 37.5 kVA en Coatzacoalcos.



### **HOTEL FAIRFIELD INN & SUITES**

Acometida eléctrica en media tensión en red de distribución ciudadana. Ubicada en Av. Abraham Zabudovsky esquina con Malecón Costero Col. La Herradura.

### **GRUPO DEHM S.A. DE C.V.**

Servicio de instalación Eléctrica para Restaurante los Giros ubicado en Coatzacoalcos.

### **PUNTO CONCEPTO Y DISEÑO S.A. DE C.V.**

Suministro e instalación de subestación trifásica de 150 kva de Acero Inoxidable. Para el local PROMODA en la plaza sendero Coatzacoalcos.

### **RENTA DE ESPACIOS MAZCOA S.A.P.I DE C.V.**

Suministro e instalación de Muro de División y muro de tablaroca.

### **OPERADORA PRISSA S.A. DE C.V.**

Instalación e infraestructura para alimentar subestación monofásica de 50 kva.

### **GRUPO OGEHA S.A. DE C.V.**

Servicio de suministro e instalación de subestación trifásica de 75 KVA, de Acero Inoxidable para el restaurante los giros Coatzacoalcos.

### **PROMODAN DE MÉXICO S.A. DE C.V.**

Suministro e instalación de 3 conectores Múltiples en media tensión y arreglo de murete de concreto en locales comerciales.

### **CARNES Y CORTES FINOS GORMET MEAT S.A. DE C.V.**

Suministro e Instalación de una tapa polimérica en Registro de Media Tensión ubicado en banqueta.

### **ICA FLUOR DANIEL S DE R.L. C.V.**

Instalación de tubería Conduit para el sistema de alumbrado y el sistemas pararrayos de la torre de veteo del proyecto PMV-REVAMAP OCS-PMV-209-15.

### **PROYECTO EL FARO VILLA ALLENDE.**

Servicio de suministro e instalación de transformador de 25 kva. Ubicado en Villa Allende Coatzacoalcos.

### **ACEROS Y MATERIALES VILLA REAL S.A. DE C.V.**

Servicio de trámite de anteproyecto de torre de electricidad ubicada en el parque tecnológico jaguarundi del municipio de Coatzacoalcos, ver.

### **FRUTAS Y VERDURAS ASÉPTICAS DE VERACRUZ.**

Suministro e Instalación de servicios de media Tensión.



# ANSA S.A. DE C.V.

## ELECTROCONSTRUCCIONES

¡Construimos el presente para iluminar el futuro!

### **ADISE SISTEMAS ELÉCTRICOS S.A. DE C.V.**

Instalación de Infraestructura civil y eléctrica en plaza sendero ubicada en la ciudad y puerto de Coatzacoalcos, Ver.

### **FRANCISCO JAVIER FALCON ALOR.**

Suministro e instalación en baja tensión ubicada en la plaza Sendero de la ciudad de Coatzacoalcos, Ver.

### **DECORACIONES FANTASTICAS S.A DE C.V.**

Servicio de obra civil y eléctrica ubicado en la plaza sendero de la ciudad de Coatzacoalcos, Ver.

### **CENTRO DE CONVENCIONES COATZACOALCOS.**

Mantenimiento preventivo de dos sistemas eléctricos en media tensión de 1000 KVA en el centro de convecciones de Coatzacoalcos, Veracruz.

## **Año 2014**

### **FRUTAS Y VERDURAS ASÉPTICAS DE VERACRUZ.**

Suministro e instalación de sistema de puesta a tierra en planta de emergencia y tanque de combustible.

### **GRUPO PAVIMENTO DEL SURESTE S.A DE C.V.**

Suministro e instalación de material de obra civil en media tensión para el servicio de grupo Villanueva en el parque puerto México.

### **MUNICIPIO DE COATZACOALCOS VER.**

Suministro e instalación para la infraestructura de alumbrado en avenida universidad veracruzana al fraccionamiento puerto esmeralda.

### **RESTAURANT BLUE COFFEE**

Suministro e instalación de obra eléctrica y acabados del restaurante Blue Coffee ubicado en Plaza Sendero.

### **VECO PIAS S.A DE C.V.**

Mantenimiento preventivo de subestación servicio de cambio de base para medición tipo pedestal de 75 Kva.

### **ICA FLUOR DANIEL S DE R.L. C.V.**

Servicio e instalación de subestación eléctrica temporal para gerencia y oficinas administrativas” de acuerdo al subcontrato PMV-811-14.

### **CONTRO TEC S.A. DE C.V.**

Instalación Eléctrica y Tramites de una subestación tipo pedestal de 112.5 kva.



# ANSA S.A. DE C.V.

## ELECTROCONSTRUCCIONES

¡Construimos el presente para iluminar el futuro!

### **CARNES Y CORTES FINOS GOURMET MEAT S.A. DE C.V.**

Servicios para suministro de energía eléctrica para el local comercial en el fraccionamiento puerto esmeralda.

### **CONSTRUCTORA GARZA PONCE S.A. DE C.V.**

Cableado de baja tensión de un local comercial en el fraccionamiento de puerto esmeralda.

## **Año 2013.**

### **PARQUE TECNOLÓGICO PUERTO MÉXICO.**

Suministro e instalación de una red de distribución subterránea en media tensión, con una longitud promedio de 986 metros lineales, para el suministro de energía eléctrica a la IV ETAPA (Manzana 3; polígono 1) del parque tecnológico Puerto México.

### **EMULSIONES DEL GOLFO S.A. DE C.V.**

Suministro e instalación de obra eléctrica para la modificación de red de media tensión y baja tensión y cambio de tarifa en Minatitlán.

### **ETHYLENE XXI CONTRACTORS, S.A.P.I. DE C.V.**

Línea de distribución provisional de media tensión en 34.5 KV, Fases 3 hilos, 60 Hz. Para el suministro de energía a doce subestaciones compactas requeridas durante las fases de construcción del proyecto etileno XXI, localizado en Coatzacoalcos Veracruz.

### **TECHINT S.A DE C.V.**

Instalación de una subestación eléctrica tipo poste de 150 kva en cárdenas tabasco.

### **MUNICIPIO DE COATZACOALCOS VER,**

Parque cd olmeca, Coatzacoalcos, ver.

### **PROVEEDURÍA Y SERVICIOS INDUSTRIALES GONZA S.A. DE C.V.**

Construcción de acometida eléctrica en media tensión para la terminal alterna del ADO.

### **RESTAURANTE SABOGA.**

Mantenimiento correctivo a transformadores tipo pedestal de 75 kv en el salón de eventos villas del mar en Coatzacoalcos, Ver.



### Año 2012

#### **GEO VERACRUZ, S.A. DE C.V. (COATZACOALCOS, VER)**

Suministro e instalación de alumbrado público media y baja tensión punta verde. NUMERO DE CONTRATO 21GT01\_U01/BAJA/MEDIA/TENS .

#### **GEO VERACRUZ, S.A. DE C.V. (COATZACOALCOS, VER)**

Suministro e instalación de alumbrado público, media y baja tensión manzana 84. NUMERO DE CONTRATO 439/PE04\_U02B/IE/MED/BAJA/MZA84.

#### **GEO VERACRUZ, S.A. DE C.V. (COATZACOALCOS, VER)**

Suministro e instalación eléctrica en vivienda de interés social de la etapa uno fraccionamiento punta verde. NUMERO DE CONTRATO. 55/GT01\_EDO1/IE/ECG/ET01.

#### **GEO VERACRUZ, S.A. DE C.V. (COATZACOALCOS, VER)**

Suministro e instalación eléctrica en vivienda de interés social de la etapa uno Fracc. Punta verde. Numero de Contrato 56/GT01\_ED02/IE/ECG/ET02.

#### **GEO VERACRUZ, S.A. DE C.V. (COATZACOALCOS, VER)**

Suministro e instalación eléctrica en vivienda de interés social de la etapa tres de punta verde. Numero de Contrato 57/GT01\_ED03/IE/ECG/ET03.

#### **GEO VERACRUZ, S.A. DE C.V. (COATZACOALCOS, VER)**

Suministro e instalación eléctrica en vivienda de interés social del fraccionamiento punta verde. Numero de Contrato 59GT01/ED07/IE/ECG/COMPL.

#### **GEO VERACRUZ S.A. DE C.V. (COATZACOALCOS, VER)**

Suministro e instalación eléctrica en 80 viviendas de interés social en el fraccionamiento punta verde. Numero de Contrato 448/PE04\_EV37/IE/240VIV/MZA 84.

Suministro e instalación eléctrica en vivienda de interés social para 240 viviendas ubicadas en manzana 84. Numero de Contrato 22/GT01/UO1B/TRONCAL/ECG/PV.

#### **GEO VERACRUZ S.A. DE C.V. (COATZACOALCOS, VER)**

Suministro y colocación de material eléctrico para 138 viviendas en fraccionamiento. Punta verde. Numero de Contrato 80/SUM/EINST ELEC/PV.

#### **MUNICIPIO DE COATZACOALCOS VER.**

Electrificación de la colonia fraternidad (primera etapa) Numero de contrato FISM-027/12.

#### **COMISIÓN FEDERAL DE ELECTRICIDAD.**

L.D. Agua dulce construcción de circuito primario aéreo 13.2 Kv. 4+115 Km. 3F-44 ACSR 266 cto. ADD-4020" Numero de contrato CFE-DJ-110-OP-023/12.



### Año 2010- 2011

#### **PARQUE TECNOLÓGICO PUERTO MÉXICO S.A. DE C.V. (COATZACOALCOS, VER.)**

Suministro e Instalación de una Red de Distribución Subterránea en Media Tensión Común, con una longitud promedio de 445 Metros Lineales. Para el suministro de energía eléctrica a la construcción denominada FRUTAS Y VERDURAS FyVER y LALA.

#### **PARQUE TECNOLÓGICO PUERTO MÉXICO S.A. DE C.V. (COATZACOALCOS, VER.)**

Infraestructura eléctrica de redes en media tensión, distribución de cargas y troncales eléctricos de todo el polígono que comprende el parque industrial.

#### **PROMODAN DE MÉXICO S.A. DE C.V. (COATZACOALCOS, VER.)**

Suministro e Instalación de una Subestación eléctrica de 75 KVA, con las siguientes características: Marca BUENDIA, Pedestal; Monofásico, Operación Radial; 75 KVA, 60 HZ, 13200yt/7620 - 240/120 VOLTS. Para el suministro de energía eléctrica permanente a la construcción denominada EL HOTEL. En la Ciudad de Coatzacoalcos, Veracruz.

#### **BONAFONT S.A. DE C.V. (COATZACOALCOS, VER.)**

Suministro e Instalación de dos Subestaciones eléctricas: La primera de 45KVA; Marca IMEM, Pedestal; Trifásico, Operación Radial; 60 HZ, 13200/7620 - 220/127 VOLTS y, la segunda de 50KVA, Marca IMEM, Pedestal; Monofásico, Operación Radial; 60 HZ, 13200yt/7620 - 240/120 VOLTS. Para el suministro de energía eléctrica permanente a la construcción denominada LOCALES COMERCIALES INNOVA.

#### **RESTAURANT XIA (MINATITLÁN, VER.)**

Infraestructura eléctrica para la alimentación eléctrica en media tensión de una subestación eléctrica de 75KVA. GEO VERACRUZ S.A. DE C.V. (COATZACOALCOS, VER.) Electrificación en media, baja tensión y alumbrado público los edificios Oasis dentro del Fraccionamiento Puerto Esmeralda. Contrato: 309/PE02\_FR01/ELECTRIF/OASIS3N.

#### **GEO VERACRUZ S.A. DE C.V. (COATZACOALCOS, VER.)**

Construcción del troncal eléctrico para alimentar provisional mente el Fraccionamiento Maradunas. Contrato: 67/MD01\_U01B/ELECT\_TRONC\_EMERG.

#### **GEO VERACRUZ S.A. DE C.V. (COATZACOALCOS, VER.)**

Electrificación del tanque elevado y la cisterna en el Fraccionamiento Maradunas. Contrato: 68/MD01\_U01B/ACOMETIDAS\_CYTE.

#### **GEO VERACRUZ S.A. DE C.V. (COATZACOALCOS, VER.)**

Construcción del troncal eléctrico para alimentar permanentemente el Fraccionamiento Maradunas. Contrato: 69/MD01\_U01B/ELECT\_TRONC\_DEFIN.



# ANSA S.A. DE C.V.

## ELECTROCONSTRUCCIONES

¡Construimos el presente para iluminar el futuro!

### **GEO VERACRUZ S.A. DE C.V. (COATZACOALCOS, VER.)**

Electrificación en media, baja tensión y alumbrado público dentro del Fraccionamiento Maradunas. Contrato: 275/EPE01/CRUCE\_TRONCAL/P.E.

### **MEXICHEM DERIVADOS, SA DE CV**

Contratación de servicio para reparación y mantenimiento a la línea de 2400V que alimenta a la Planta de Sal en la Ciudad de Jáltipan.

## **Año 2009- 2010**

### **GEO VERACRUZ S.A. DE C.V. (COATZACOALCOS, VER.)**

Instalaciones eléctricas en interiores de viviendas prototipo Aqua dentro del Fraccionamiento GEO Puerto Esmeralda. Contrato: 296/PE03\_EO1Q/INST ELECTR AQUA GEO VERACRUZ S.A. DE C.V. (COATZACOALCOS, VER.) Instalaciones eléctricas, hidrosanitarias y de Gas en interiores de viviendas prototipo Oasis dentro del Fraccionamiento GEO Puerto Esmeralda. Contrato: 249/EV17/INSTAL/EDIFIC\_3N/P.E./

### **GEO VERACRUZ S.A. DE C.V. (COATZACOALCOS, VER.)**

Electrificación en media, baja tensión y alumbrado público de la Etapa V dentro del Fraccionamiento Puerto Esmeralda. Contrato: 208/ELECTRIF\_PE/ETAPA\_5/ECG/

### **HOTEL VENTOSELO EN COATZACOALCOS, VERACRUZ. (EL SECRETO).**

Suministro de infraestructura eléctrica para energizar una subestación trifásica de 150 KVA trifásica y brindar energía eléctrica con la red eléctrica de la comisión federal de electricidad.

### **HOTEL VENTOSELO EN ACAYUCAN, VERACRUZ. (EL SECRETO).**

Suministro de infraestructura eléctrica para energizar una subestación trifásica de 112.5 KVA trifásica y brindar energía eléctrica con la red eléctrica de la comisión federal de electricidad.

### **GEO VERACRUZ S.A. DE C.V. (COATZACOALCOS, VER.)**

Suministro y colocación de muretes de medición para viviendas dentro del Fraccionamiento Puerto Esmeralda. Contrato: 259/EPE01/MURETE/48AL88/108VIV/

### **PROVISIONAL BODEGA BIMBO SUBESTACIÓN ELÉCTRICA DE 75 KVA TRIFÁSICA. (COATZACOALCOS, VER.)**

Suministro de infraestructura eléctrica para energizar una subestación trifásica y brindar energía eléctrica con la red eléctrica de la comisión federal de electricidad.



### Año 2008.

#### **GEO VERACRUZ S.A. DE C.V. (COATZACOALCOS, VER.)**

Construcción de la red de subestación eléctrica Canticas-ITESCO y del ITESCO al Fraccionamiento Puerto Esmeralda. Contrato: URBA/RED TRONCAL/01 2008.

#### **GEO VERACRUZ S.A. DE C.V. (COATZACOALCOS, VER.)**

Construcción de la red de subestación eléctrica Canticas al Fraccionamiento Puerto Caracol. Contrato: URBA/RED TRONCAL/P. CARACOL/01 2008.

#### **GEO VERACRUZ S.A. DE C.V. (COATZACOALCOS, VER.)**

Distribución subterránea en media tensión, baja tensión, alumbrado público y tanque elevado Etapa 1, Etapa 2, Etapa 3, Etapa 4, Etapa 5 y Etapa 6, del conjunto habitación Punta Caracol. Contrato: URBA-ELECTRIF/ETAPA1 AL 6/ECG/01 2008.

#### **GEO VERACRUZ S.A. DE C.V. (COATZACOALCOS, VER.)**

Instalación Eléctrica, Hidráulica, Sanitaria y de Gas, de las viviendas prototipo Medusa del fraccionamiento GEO Puerto Esmeralda Contrato: EDI/INSTAL/MED/132 VIV/19 2008

#### **GEO VERACRUZ S.A. DE C.V. (COATZACOALCOS, VER.)**

Suministro y colocaron de Murete de Concreto para medición eléctrica en 189 viviendas, prototipo coral, arrecife y perla del Fraccionamiento Puerto Esmeralda. Contrato: EDI/MURE/COR\_ARR\_MED\_PER/189 VIV/06 2008

#### **GEO VERACRUZ S.A. DE C.V. (COATZACOALCOS, VER.)**

Suministro y colocaron de Murete de Concreto para medición eléctrica en 542 viviendas, prototipo Acuario y Medusa del Fraccionamiento Puerto Esmeralda. Contrato: EDI/MURE/ACU\_MED/542 VIV/04 2008

#### **GEO VERACRUZ S.A. DE C.V. (COATZACOALCOS, VER.)**

Suministro e Instalación eléctrica, Hidráulica y de Gas, de 424 viviendas, prototipo Perla y Medusa del Fraccionamiento Puerto Esmeralda. Contrato: EDI/INSTAL/PERLA\_MED/424 VIV/15 2008

#### **GEO VERACRUZ S.A. DE C.V. (COATZACOALCOS, VER.)**

Trabajos de electrificación en tercera etapa del fraccionamiento GEO Puerto Esmeralda. Contrato: ELECTRIF ETAPA 3

#### **GEO VERACRUZ S.A. DE C.V. (COATZACOALCOS, VER.)**

Trabajos de electrificación en cuarta etapa del fraccionamiento GEO Puerto Esmeralda. Contrato: ELECTRIF ETAPA 4

#### **GEO VERACRUZ S.A. DE C.V. (COATZACOALCOS, VER.)**

Red para 408 viviendas, correspondientes a la etapa 2 del frente urbanización Prototipo Acuario, del conjunto habitacional Puerto Esmeralda. Contrato: URBAN/RED AGUA/ACUARIO/ET2/408 VIV/10 2008



### Año 2007

#### **COLEGIO TERESITA DE MINATITLÁN A.C. (MINATITLÁN, VER.)**

Suministro, instalación y trámites ante C.F.E. de una red subterránea para alimentar un Transformador Monofásico tipo pedestal de 100 KVA. El cual suministra la energía eléctrica a 220/127 Volts para Oficinas, Aulas y Dirección.

#### **INSTITUTO PEDRO CASTILLO A.C. (MINATITLÁN, VER.)**

Suministro, instalación y trámites ante C.F.E. de una red subterránea para alimentar un Transformador Monofásico tipo pedestal de 100 KVA. El cual suministra la energía eléctrica a 220/127 Volts para Oficinas, Aulas y Dirección.

#### **COLEGIO BENAVENTE DE COATZACOALCOS S.C. (COATZACOALCOS, VER.)**

Suministro, instalación y trámites ante C.F.E. de una red subterránea para alimentar un Transformador Monofásico tipo pedestal de 100 KVA. El cual suministra la energía eléctrica a 220/127 Volts para Oficinas, Aulas y Dirección.

#### **CARNES Y CORTES FINOS GOURMET MEAT S.A. DE C.V. (COATZACOALCOS, VER.)**

Suministro, instalación y trámites ante C.F.E. de una red subterránea para alimentar un Transformador Trifásico tipo pedestal de 75 KVA. El cual suministra la energía eléctrica a 440/220 Volts para Cámaras frigoríficas, Tienda y Oficinas.

#### **FINCA EL TOMATAL- CONG. LAS BARRILLAS (COATZACOALCOS, VER.)**

Suministro, instalación y trámites ante C.F.E. de una red aérea para alimentar un Transformador Monofásico tipo poste de 25 KVA. El cual suministra la energía eléctrica a 220/127 Volts para uso doméstico.

#### **RANCHO EL MUCHIL- CONG. LAS BARRILLAS (COATZACOALCOS, VER.)**

Suministro, instalación y trámites ante C.F.E. de una red aérea para alimentar un Transformador Monofásico tipo poste de 15 KVA. El cual suministra la energía eléctrica a 220/127 Volts para uso doméstico.

#### **RANCHO LAS GUACAMAYAS (LAS CHOAPAS, VER.)**

Suministro, instalación y trámites ante C.F.E. de una red aérea para alimentar un Transformador Monofásico tipo poste de 25 KVA. El cual suministra la energía eléctrica a 220/127 Volts para uso doméstico.

#### **CONSTRUCCIONES Y SOLUCIONES ECOLÓGICAS S.A. DE C.V. (COATZACOALCOS, VER.)**

Suministro, instalación y trámites ante C.F.E. de una SISTEMA DE AGUA POTABLE EN EL EJIDO FRANCISCO VILLA para alimentar un Transformador Monofásico tipo poste de 25 KVA. El cual suministra la energía eléctrica a 220/127 Volts.



### CONSTRUCCIONES Y SOLUCIONES ECOLÓGICAS S.A. DE C.V. (COATZACOALCOS, VER.)

Suministro, instalación y trámites ante C.F.E. de una INTRODUCCIÓN DE RED DE AGUA POTABLE EN LA CONG. BARRILLAS para alimentar un Transformador Monofásico tipo poste de 25 KVA. El cual suministra la energía eléctrica a 220/127 Volts.

### MUNICIPIO DE CHINAMECA (CHINAMECA, VERACRUZ)

Suministro, instalación y trámites ante C.F.E. de una red aérea para alimentar tres Transformadores Monofásicos tipo poste de 25 KVA. Los cuales suministrarán la energía eléctrica a 220/127 Volts. Para el ejido Cerritos, Mpio. Chinameca, Ver.

### GEO VERACRUZ S.A. DE C.V. (COATZACOALCOS, VER.)

Suministro e Instalación de una línea de distribución aérea-subterránea para punto de ventas en fraccionamiento geo puerto esmeralda Contrato: ELECTRIF-ADICTE-04

### GEO VERACRUZ S.A. DE C.V. (COATZACOALCOS, VER.)

Suministro e Instalación de una línea de distribución aérea-en media tensión para la alimentación a la planta de tratamiento de aguas residuales en fraccionamiento geo puerto esmeralda Contrato: ELECTRIF-03

### GEO VERACRUZ S.A. DE C.V. (COATZACOALCOS, VER.)

Alumbrado en vialidad de acceso con luminaria suburbana de 100 W autobalastada montada en poste a una altura de 9 mts. En fraccionamiento geo puerto esmeralda Contrato: ELECTRIF-02

### GEO VERACRUZ S.A. DE C.V. (COATZACOALCOS, VER.)

Electrificación en fraccionamiento geo puerto esmeralda Contrato: ELECTRIF-01 GEO VERACRUZ S.A. DE C.V. (COATZACOALCOS, VER.) Suministro y colocación de murete de concreto para medición eléctrica en 46 viviendas Mza. 83 Prototipo Arrecife Contrato: EDI-MURE-03

### GEO VERACRUZ S.A. DE C.V. (COATZACOALCOS, VER.)

Suministro y colocación de murete de concreto para medición eléctrica en 48 viviendas Mza. 40 A , 104 viviendas Mza. 44 Prototipo Coral Contrato: EDI-MURE-02

### GEO VERACRUZ S.A. DE C.V. (COATZACOALCOS, VER.)

Suministro y colocación de murete de concreto para medición eléctrica en 60 viviendas Mza. 40 B, 64 viviendas Mza. 41 A, y 44 viviendas Mza. 42 A Prototipo Acuario Contrato: EDI-MURE-01

### GEO VERACRUZ S.A. DE C.V. (COATZACOALCOS, VER.)

Suministro y colocación de una línea aérea en mediana tensión para alimentar el fraccionamiento casas geo "puerto esmeralda", con una distancia de 1500 metros lineales en un sistema 3F-4H, con conductor de aluminio ACSR 3/0 AWG Contrato: TRONCAL ELÉCTRICO. **Importe del contrato:** \$625,977.81+IVA. **Fecha de término:** 21 de septiembre de 2007.



### ICA FLUOR DANIEL S. DE R.L. DE C.V.

Tendido de línea de suministro eléctrico y s.e. tipo poste en rancho “Los Cocodrilos” para el gasoducto de 12” de diámetro y oleoducto de 30” de diámetro del proyecto de la reconfiguración de la refinería “Gral. Lázaro Cárdenas” en Minatitlán, Ver. Subcontrato: MID-071-06

### PEMEX REFINACIÓN

Suministro e Instalación de Conductores Eléctricos calibre 750 MCM en ductos subterráneos para 5 KV C.E. Pajaritos en Coatzacoalcos, Ver. Contrato: 4500235467

## Año 2006.

### PROYECTOS EBRAMEX S DE RL DE CV

Construcción de red subterránea de distribución eléctrica en media tensión para el área de plataformas, planta de hidrógeno del paquete v.

### MINA- TRICO S DE RL DE CV

Subcontrato de servicios de construcción relativo los trabajos de construcción de red de distribución eléctrica en Media Tensión y Baja Tensión para el área de plantas del Paquete IV.

### ICA FLUOR DANIEL S DE RL DE CV

Construcción de una Red Eléctrica en 13,80 KV. Doble circuito 07+000 Km. Calibre 266.8 AWG; De la Subestación “LAS MATAS” a la Áreas Nuevas de la Refinería para dar alimentación de Energía Eléctrica Provisional a los Paquetes del Proyecto implicados en la Reconfiguración de la Refinería Gral. Lázaro Cárdenas del Río.

### CONCRETOS PREMEZCLADOS HOLCIM APASCO.

Suministro, Instalación y trámites ante C.F.E. de la Red Eléctrica Aérea en Media Tensión 13.80 KV; 00+500 Km. Para alimentar un Transformador trifásico Tipo Subestación de 225 KVA para el suministro de energía eléctrica en Baja Tensión 440/254 Volts. A las plantas dosificadoras MINA I y MINA II en la ciudad de Minatitlán, Veracruz-Ignacio de la Llave.

### AQUAPRESS S.A. DE C.V.

Suministro, instalación y trámites ante C.F.E. de una transición aérea-subterránea para alimentar un Transformador Trifásico tipo pedestal de 112.5 KVA. El cual suministra la energía eléctrica a 220/127 Volts para Oficinas en general.

### PESCADERÍA EL LUGAR (CENTRAL DE ABASTO DE MINATITLÁN, VER.)

Suministro, instalación y trámites ante C.F.E. de una red subterránea para alimentar un Transformador Trifásico tipo pedestal de 150 KVA. El cual suministra la energía eléctrica a 220/127 Volts para Oficinas, Cámaras frigoríficas y una Procesadora de Hielo.



### RESTAURANT KAM LONG.

Suministro, instalación y trámites ante C.F.E. de una red de distribución subterránea para alimentar un Transformador Monofásico tipo pedestal de 75 KVA. El cual suministra la energía eléctrica a 220/127 Volts para dicho restaurante.

### OFICINAS DEL ING. ARMENTA.

Suministro, instalación y trámites ante C.F.E. de una transición aérea-subterránea para alimentar un Transformador Monofásico tipo pedestal de 37.5 KVA. El cual suministra la energía eléctrica a 220/127 Volts para oficinas y talleres.

### TRANSPORTES SANTA FE DEL SURESTE S.A. DE C.V.

Suministro, instalación y trámites ante C.F.E. de una transición aérea-subterránea para alimentar un Transformador Trifásico tipo pedestal de 225 KVA. El cual suministra la energía eléctrica a 220/127 Volts para Oficinas administrativas, Aulas de capacitación, Departamentos, taller mecánico, etc. Suministro e Instalación de una Mejora en la red de baja tensión de las instalaciones existentes de Transportes Santa Fe del Sureste S.A. de C.V.

### C.B.T.i.s. No. 48 DE LA CD. DE ACAYUCAN, VERACRUZ.

**Suministro, instalación y trámites ante C.F.E. de una red subterránea para alimentar un Transformador Trifásico tipo pedestal de 300 KVA. El cual suministra la energía eléctrica a 220/127 Volts para Oficinas administrativas, Aulas de docencia, talleres de aprendizaje, etc.**



# ANSA S.A. DE C.V.

## ELECTROCONSTRUCCIONES

¡Construimos el presente para iluminar el futuro!

### PRINCIPALES CLIENTES



**RENAULT**  
COATZACOAL



**Casas GEO**  
Te cambia la vida.



Plaza  
**sendero**

**EBRAMEX**



Frutas y Verduras Asépticas  
de Veracruz S.A. de C.V.



Ingeniería y Construcción



Holcim



**APASCO**



**Mexichem.**  
CLORO-VINILO

TRANSPORTES



DEL SURESTE, S.A. DE C.V.



H. AYUNTAMIENTO  
DE COATZACOALCOS

**CFE**  
Comisión Federal de Electricidad